



Setup Guide

Einrichtungsanleitung

Przewodnik po konfiguracji

Manuel d'installation

Guida alla configurazione

Průvodce nastavením

Telepítési útmutató

Οδηγός εγκατάστασης

Ghid de configurare

Sprievodca nastavením

Vodič za postavljanje

Ръководство за настройка

Inställningsguide

Installatiegids

Oppsettguide

Opsætningsvejledning

Asennusopas

Guía de configuración

Guia de instalação

Sąrankos vadovas

Iestāšanās pamācība

Priložnik za nastavitev

Seadistusjuhend

Guia de configuraçió

מדריך הגדרה



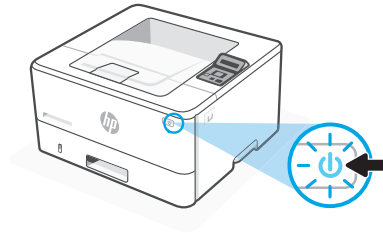
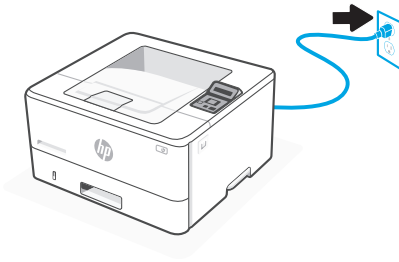
HP LaserJet Pro
4002d/n/dn/dw series

1



English, Deutsch, Polski, Français	2
Italiano, Čeština, Magyar, Ελληνικά	6
Română, Slovenčina, Hrvatski, Български	10
Svenska, Nederlands, Norsk, Dansk	14
Suomi, Español, Português, Lietuvių	18
Latviešu, Slovenščina, Eesti, Català	22
עברית	26

1



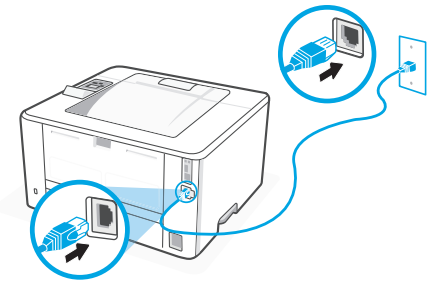
EN Plug in and power on.

DE Schließen Sie den Drucker an und schalten Sie ihn ein.

PL Włóż wtyczkę do gniazda zasilania i włącz urządzenie.

FR Branchez et allumez.

2



EN For wireless setup, do not connect an Ethernet cable.

OR For Ethernet, connect a cable.

DE Schließen Sie für eine drahtlose Einrichtung nicht das Ethernetkabel an.

ODER Schließen Sie für die Einrichtung über Ethernet ein Kabel an.

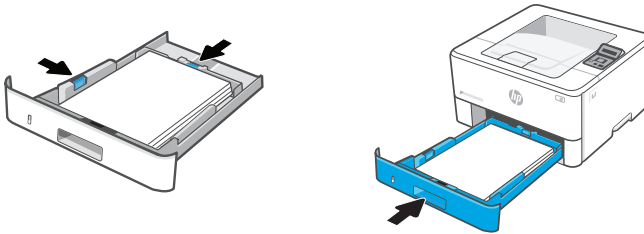
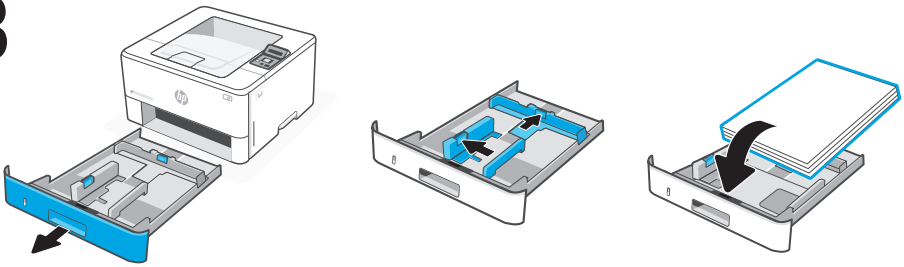
PL W przypadku konfiguracji bezprzewodowej nie podłączaj kabla Ethernet.

LUB W przypadku połączenia w sieci Ethernet należy podłączyć kabel.

FR Pour la configuration sans fil, ne connectez pas de câble Ethernet.

OU Pour Ethernet, connectez un câble.

3



EN

Load paper and adjust the guides.

Note: If loading legal paper, squeeze the latch behind the front of the tray and pull forward. Tray 2 will extend from the rear of the printer approximately 2 inches (51 mm).

DE

Legen Sie Papier ein und passen Sie die Führungen an.

Hinweis: Wenn Sie Papier im Format Letter einlegen, drücken Sie die Verriegelung hinter der Vorderseite des Fachs zusammen und ziehen Sie sie nach Vorne. Fach 2 wird dadurch ungefähr um 51 mm nach hinten erweitert.

PL

Ładuj papier i dopasuj prowadnice.

Uwaga: Jeśli ładujesz papier formatu Legal, ścisnij zatrzask za przednią częścią podajnika i pociągnij do przodu. Podajnik 2 wysunie się z tylnej części drukarki na około 51 mm (2 cale).

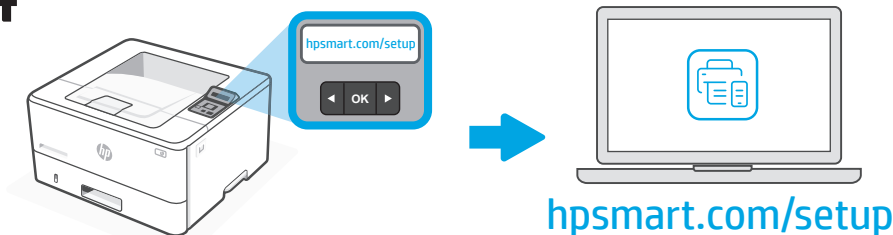
FR

Chargez du papier et ajustez les guides.

Remarque : Pour charger du papier au format légal, appuyez derrière l'avant du bac et tirez vers l'avant. Le bac 2 s'étendra d'environ 51 mm (2 po) à l'arrière de l'imprimante.



4



EN Install the **required** HP Smart software from **hpsmart.com/setup** on a computer. Follow instructions in the HP software to connect the printer to a network.



If connecting the printer to Wi-Fi, your computer must be near the printer during setup. See **Reference Guide** for Wi-Fi troubleshooting and tips.

DE Installieren Sie die **erforderliche** HP Smart Software über **hpsmart.com/setup** auf einem Computer. Befolgen Sie die Anweisungen der HP Software, um den Drucker mit einem Netzwerk zu verbinden.



Zum Verbinden des Druckers mit dem WLAN muss sich der Computer während der Einrichtung in der Nähe des Druckers befinden. Siehe **Bedienungsanleitung** zur Behebung von WLAN-Fehlern und für Tipps.

PL Zainstaluj na komputerze **wymagane** oprogramowanie HP Smart ze strony **hpsmart.com/setup**. Aby połączyć drukarkę z siecią, wykonaj instrukcje w oprogramowaniu HP.



W przypadku łączenia drukarki z siecią Wi-Fi podczas konfiguracji komputer musi znajdować się blisko drukarki. Aby uzyskać porady i informacje na temat rozwiązywania problemów z Wi-Fi, zobacz **Skrócony podręcznik**.

FR Installez le logiciel HP Smart **requis** depuis **hpsmart.com/setup** sur un ordinateur. Suivez les instructions du logiciel HP pour connecter l'imprimante à un réseau.



Si vous connectez l'imprimante au Wi-Fi, votre ordinateur doit être à proximité de l'imprimante pendant la configuration. Consultez le **Manuel de référence** pour résoudre les problèmes liés au Wi-Fi et obtenir des conseils.

5



EN

When prompted, go to **hpsmart.com/connect**. Follow instructions to finish setup.

DE

Wenn Sie dazu aufgefordert werden, gehen Sie zu **hpsmart.com/connect**. Befolgen Sie die Anweisung, um die Einrichtung abzuschließen.

PL

Po wyświetleniu odpowiedniego monitu przejdź na stronę **hpsmart.com/connect**. Wykonaj instrukcje, aby ukończyć konfigurację.

FR

À l'invite, rendez-vous sur **hpsmart.com/connect**. Suivez les instructions pour terminer la configuration.

EN

Get help with setup

Find setup information and videos online.

DE

Hilfe bei der
Einrichtung

Sie finden Informationen zur Einrichtung
und Videos online.

PL

Uzyskaj pomoc
dotyczącą konfiguracji

Wideo i informacje o konfiguracji
znajdziesz online.

FR

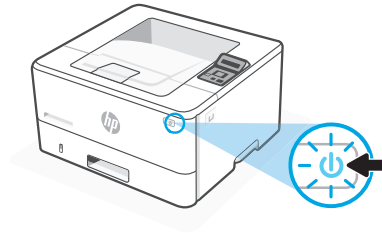
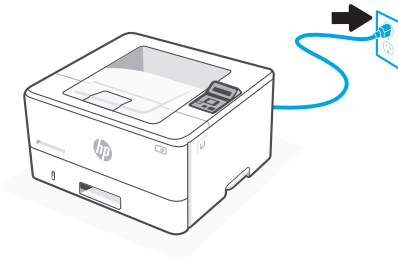
Obtenir de l'aide pour
la configuration

Obtenez des informations sur la configuration
et regardez des vidéos en ligne.

hp.com/support/printer-setup



1



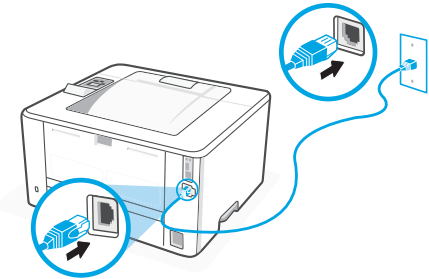
IT Inserire la spina e accendere.

CS Připojte a zapněte tiskárnu.

HU Csatlakoztassa és kapcsolja be az eszközt.

EL Συνδέστε και ενεργοποιήστε.

2



IT Per la configurazione wireless, non collegare un cavo Ethernet.

OPPURE Per Ethernet, collegare un cavo.

CS Nepřipojíte ethernetový kabel, chcete-li mít bezdrátové nastavení.

NEBO Chcete-li provést ethernetové připojení, připojte kabel.

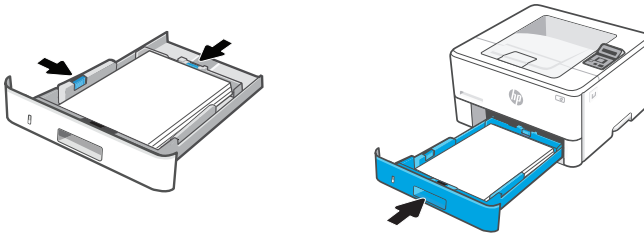
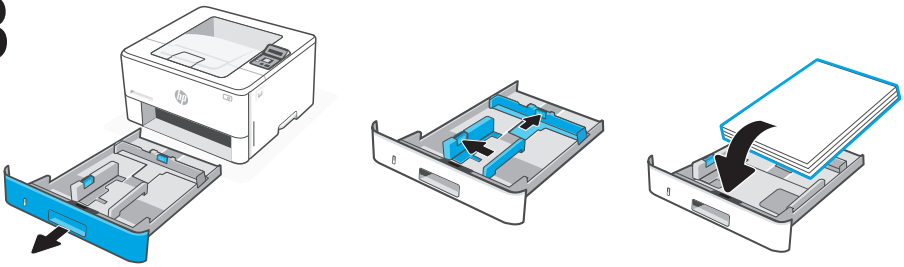
HU Vezeték nélküli telepítés esetén ne csatlakoztasson Ethernet-kábelt.

VAGY Ethernet használatához csatlakoztasson kábelt.

EL Για εγκατάσταση με χρήση ασύρματης λειτουργίας, μην συνδέσετε καλώδιο Ethernet.

Ή Για ρύθμιση μέσω Ethernet, συνδέστε ένα καλώδιο.

3



IT

Caricare la carta e regolare le guide.

Nota: Se si carica carta legale, premere il fermo dietro la parte anteriore del vassoio e tirare in avanti. Il vassoio 2 si estenderà dal retro della stampante di circa 2 pollici (51 mm).

CS

Vložte papír a nastavte vodítka.

Poznámka: Pokud vkládáte papír typu Legal, stiskněte západku za přední částí zásobníku a vytáhněte ji dopředu. Zásobník 2 bude vyčnívat ze zadní části tiskárny přibližně 51 mm (2 palce).

HU

Töltse be a papírt és állítsa be a papírvezetőket.

Megjegyzés: Papír betöltésekor nyomja meg a tálca elülső része mögötti reteszt, és húzza előre. A 2. tálca körülbelül 51 mm-re (2 hüvelyk) nyúlik ki a nyomtató hátsó részéből.

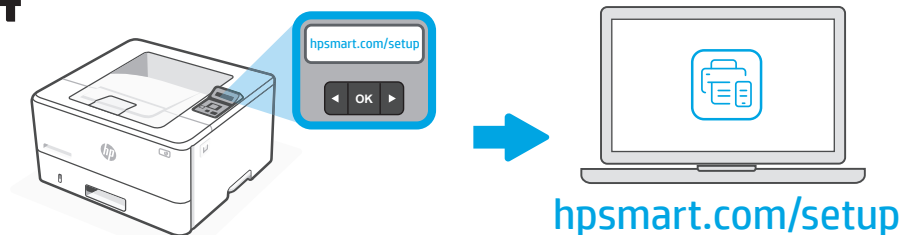
EL

Τοποθέτηση χαρτιού και ρύθμιση των οδηγών.

Σημείωση: Εάν θα τοποθετήσετε χαρτί legal, πιέστε την ασφάλεια πίσω από το μπροστινό μέρος του δίσκου και τραβήξτε προς τα εμπρός. Θα επεκταθεί ο δίσκος 2 από το πίσω μέρος του εκτυπωτή κατά περίπου 51 mm.



4



IT

Installare il software HP Smart **richiesto** da **hpsmart.com/setup** su un computer. Seguire le istruzioni nel software HP per collegare la stampante a una rete.



se si collega la stampante al Wi-Fi, il computer deve essere vicino alla stampante durante la configurazione. Vedere la **Guida di riferimento** per la risoluzione dei problemi e i suggerimenti relativi al Wi-Fi.

CS

Nainstalujte **požadovaný** software HP Smart ze stránky **hpsmart.com/setup** do počítače. Připojte tiskárnu k síti podle pokynů v HP softwaru.



Pokud připojujete tiskárnu k síti Wi-Fi, musí být počítač během nastavení poblíž tiskárny. Viz **Referenční příručka** pro řešení problémů s Wi-Fi a tipy.

HU

A számítógépen telepítse a **szükséges** HP Smart szoftvert a **hpsmart.com/setup** weboldalról. A HP szoftverben található utasítások követésével csatlakoztassa a nyomtatót egy hálózathoz.



Amennyiben a nyomtatót Wi-Fi-hez csatlakoztatja, a számítógépnek a nyomtatóhoz közel kell elhelyezkednie a beállítás során. A Wi-Fi hibaelhárításával és tippekkel kapcsolatban lásd: **Hivatkozási kézikönyv**.

EL

Εγκαταστήστε το **απαιτούμενο** λογισμικό HP Smart από τη διεύθυνση **hpsmart.com/setup** σε έναν υπολογιστή. Ακολουθήστε τις οδηγίες στο λογισμικό HP για τη σύνδεση του εκτυπωτή σε ένα δίκτυο.



Σε περίπτωση σύνδεσης του εκτυπωτή στο Wi-Fi, ο υπολογιστής πρέπει να βρίσκεται κοντά στον εκτυπωτή κατά τη ρύθμιση. Ανατρέξτε στον **Οδηγό αναφοράς** για αντιμετώπιση προβλημάτων Wi-Fi και συμβουλές.

5



- IT** Quando richiesto, accedere al sito **hpsmart.com/connect**. Seguire le istruzioni per completare la configurazione.
- CS** Po zobrazení výzvy přejděte na **hpsmart.com/connect**. Dokončete nastavení podle pokynů.
- HU** Amikor a rendszer erre kéri, lépjen a következő weboldalra: **hpsmart.com/connect**. A telepítés befejezéséhez kövesse az utasításokat.
- EL** Όταν σας ζητηθεί, επισκεφτείτε τη διεύθυνση **hpsmart.com/connect**. Ακολουθήστε τις οδηγίες για την ολοκλήρωση της εγκατάστασης.

IT

Ottenerne assistenza per la configurazione

Trovare informazioni e video sulla configurazione online.

CS

Získejte pomoc s nastavením

Vyhledejte online informace o nastavení a videa.

HU

Segítség a telepítéssel kapcsolatban

A weboldalon beállítási információkat és videókat találhat.

EL

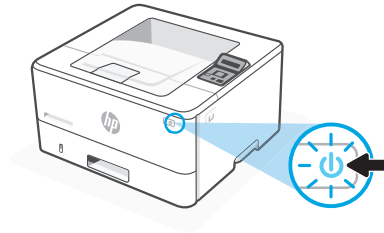
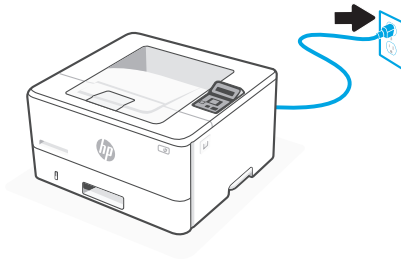
Λήψη βοήθειας σχετικά με την εγκατάσταση

Βρείτε πληροφορίες και βίντεο για την εγκατάσταση στο διαδίκτυο.

hp.com/support/printer-setup



1



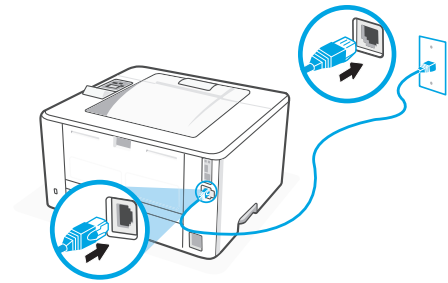
RO Introduceți în priză și porniți.

SK Pripojte k napájaniu a zapnite.

HR Priključite i uključite.

BG Включете в контакта и включете захранването.

2



RO Pentru configurare wireless, nu conectați cablul Ethernet.

SAU Pentru Ethernet, conectați un cablu.

SK Pri nastavovaní bezdrôtovej funkcie nepripájajte ethernetový kábel.

ALEBO V prípade Ethernetu pripojte kábel.

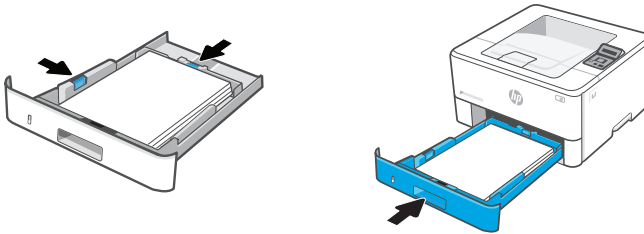
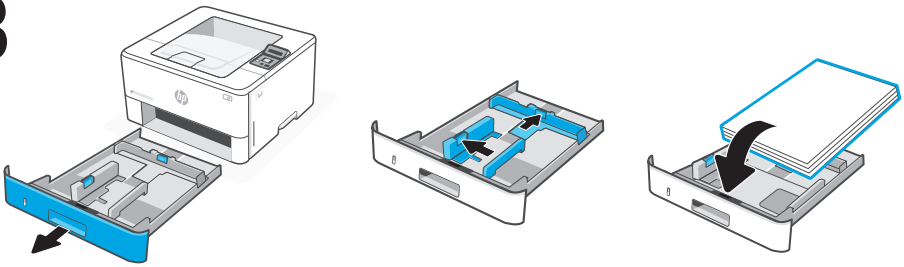
HR Za bežično postavljanje nemojte priključiti Ethernet kabel.

ILI Za Ethernet, priključite kabel.

BG За безжична настройка не свързвайте Ethernet кабел.

ИЛИ За Ethernet свържете кабел.

3



RO

Încărcați hârtia și reglați ghidajele.

Notă: Dacă încărcați hârtie format Legal, strângeți opritorul din spatele părții din față a tăvii și trageți. Din spatele imprimantei, tava 2 se va extinde cu aproximativ 2 inci (51 mm).

SK

Vložte papier a nastavte vodiace lišty.

Poznámka: Pri pridávaní papiera s veľkosťou Legal stlačte západku v prednej časti zásobníka a potiahnite smerom vpred. Zásobník 2 presahuje okraj tlačiarne v prednej časti približne 2 palce (51 mm).

HR

Umetnite papir i podesite vodilice.

Napomena: Ako stavljate papir veličine Legal, stisnete zasun iza prednjeg dijela ladice i povucite naprijed. Ladica 2 će se produžiti sa stražnje strane pisača približno 51 mm (2 inča).

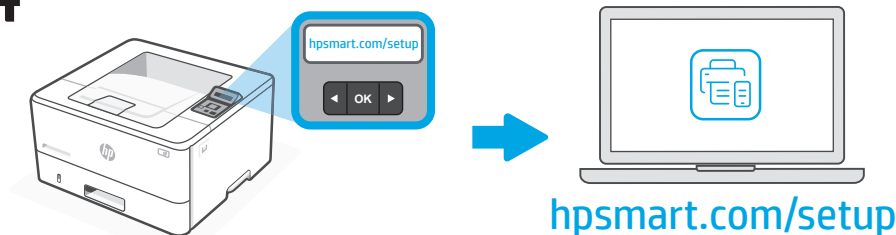
BG

Заредете хартия и регулирайте водачите.

Забележка: Ако заредите хартия размер Legal, стиснете фиксатора зад предната част на тавата и дръпнете напред. Тава 2 ще се изтегли от задната страна на принтера приблизително на 51 мм.



4



RO

Instalați pe un calculator **software-ul** HP Smart necesar de la adresa **hpsmart.com/setup**. Urmăriți instrucțiunile software-ului HP pentru a conecta imprimanta la o rețea.



Dacă doriți să conectați imprimanta la Wi-Fi, calculatorul dvs. trebuie să se afle lângă imprimantă în timpul configurării. Consultați **Ghidul de referință** pentru sfaturi și depanare referitoare la Wi-Fi.

SK

Nainštalujte **požadovaný** softvér HP Smart zo stránky **hpsmart.com/setup** na počítač. Pri pripájaní tlačiarne k sieti postupujte podľa pokynov v softvéri HP.



Ak pripájate tlačiareň k Wi-Fi, počítač musí byť počas nastavovania v blízkosti tlačiarne. Pozrite si **Referenčnú príručku**, kde nájdete riešenie problémov a rady v súvislosti so sieťou Wi-Fi.

HR

Instalirajte na računalo **odgovarajući** HP Smart softver s web-mjesta **hpsmart.com/setup**. Slijedite upute u HP softveru za povezivanje pisača na mrežu.



Ako povezujete pisač s Wi-Fi mrežom, tijekom postavljanja vaše računalo mora biti blizu pisača. Pogledajte **Referentni priručnik** za rješavanje problema i savjete vezano za Wi-Fi.

BG

Инсталирайте **нужния** софтуер HP Smart от **hpsmart.com/setup** на компютър. Следвайте инструкциите в софтуера на HP, за да свържете принтера към мрежа.



Ако свързвате принтера към Wi-Fi, компютърът трябва да е близо до принтера по време на настройката. Вижте **Справочника** за разрешаване на проблеми с Wi-Fi и за съвети.

5



- RO** În momentul în care vi se solicită acest lucru, accesați **hpsmart.com/connect**. Urmăriți instrucțiunile pentru a finaliza configurarea.
- SK** Ak vás softvér vyzve, prejdite na stránku **hpsmart.com/connect**. Postupujte podľa pokynov na dokončenie nastavení.
- HR** Kada se to od vas zatraži posjetite **hpsmart.com/connect**. Slijedite upute za dovršetak postavljanja.
- BG** Когато бъдете подканени, отидете на **hpsmart.com/connect**. Следвайте инструкциите, за да завършите настройката.

RO

Ajutor pentru configurare

Găsiți online informații și videoclipuri despre configurare.

SK

Získajte pomoc pri nastavovaní

Získajte informácie o nastavení a videá on-line.

HR

Pomoć s postavljanjem

Pronađite informacije o postavljanju i videozapise na mreži.

BG

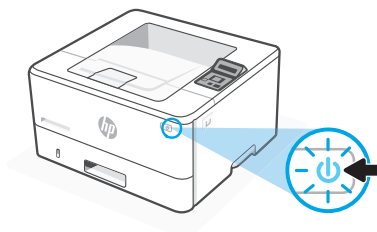
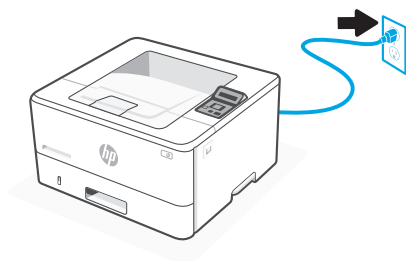
Получете помощ с настройката

Открийте информация за настройка и видеоклипове онлайн.

hp.com/support/printer-setup



1



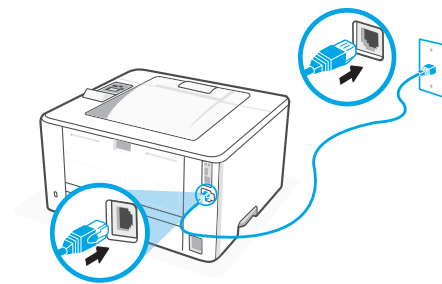
SV Koppla in och slå på.

NL Stekker insteken en aanzetten.

NO Koble til og slå på.

DA Tilslut og tænd.

2



SV Anslut inte en Ethernet-kabel för trådlös installation.

ELLER Anslut en kabel om du vill använda Ethernet.

NL Voor draadloze installatie sluit u geen Ethernet-kabel aan.

OF Voor Ethernet sluit u een kabel aan.

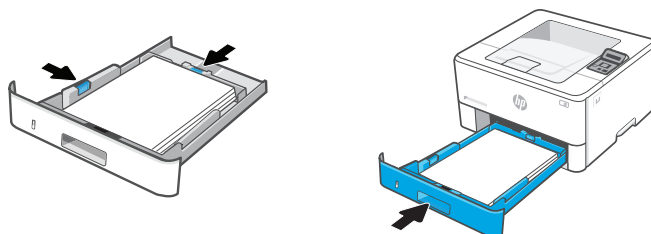
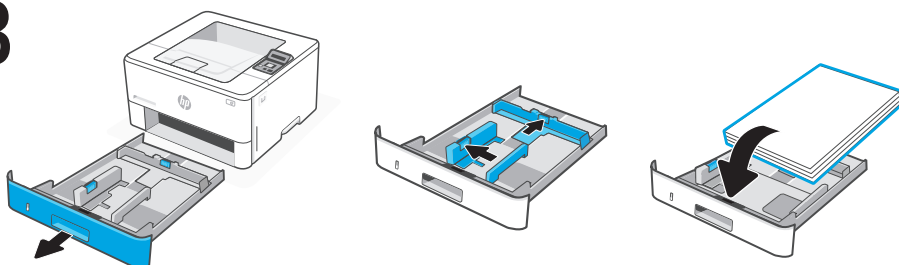
NO For trådløst oppsett må du ikke koble til en Ethernet-kabel.

ELLER For Ethernet kobler du til en kabel.

DA For trådløs opsætning må du ikke tilslutte et Ethernet-kabel.

ELLER For Ethernet skal du tilslutte et kabel.

3



SV

Fyll på papper och justera ledarna.

Obs! Om du fyller på korrekt papper, tryck in spärren bakom facketts framsida och dra framåt. Magasin 2 sträcker sig från baksidan av skrivaren cirka 51 mm.

NL

Plaats papier en stel de geleiders in.

Opmerking: Als u Legal-papier plaatst, drukt u de vergrendeling achter de voorkant van de lade in en trekt u deze naar voren. Lade 2 wordt verlengd en steekt ongeveer 51 mm (2 inch) uit de achterkant van de printer.

NO

Legg inn papir, og juster skinnene.

Merk: Hvis du legger i papir i Legal-størrelse, trykker du på låsen bak fronten av skuffen og trekker forover. Skuff 2 vil forlenges ca. 51 mm fra baksiden av skriveren.

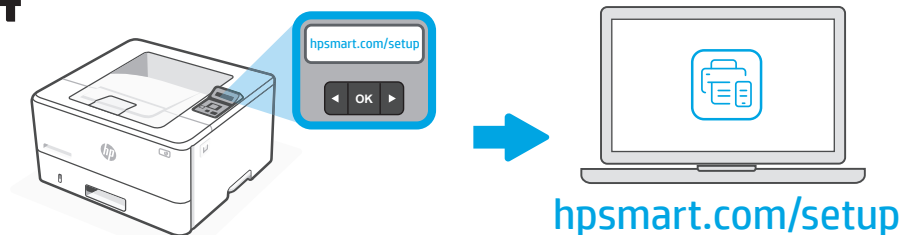
DA

Ilæg papir, og juster papirstyrene.

Bemærk: Hvis du ilægger Legal-papir, skal du trykke på låsen bag forsiden af bakken og trække fremad. Bakke 2 vil stikke ud fra bagsiden af printeren ca. 51 mm.



4



SV

Installera **nödvändig** HP Smart programvara från **hpsmart.com/setup** på en dator. Följ instruktionerna i HP-programvaran för att ansluta skrivaren till ett nätverk.



Om du ansluter skrivaren till Wi-Fi måste datorn vara nära skrivaren under konfigurationen. Se **Referens guide** för felsökning och tips för Wi-Fi.

NL

Installeer de **vereiste** HP Smart software van **hpsmart.com/setup** op een computer. Volg de instructies in de HP software om de printer te verbinden met een netwerk.



Als u de printer via wifi verbindt, moet uw computer zich tijdens de installatie in de buurt van de printer bevinden. Zie de **Naslaggids** voor het oplossen van problemen en tips voor wifi.

NO

Installer den **nødvendige** HP Smart-programvaren fra **hpsmart.com/setup** på en datamaskin. Følg instruksjonene i HP-programvaren for å koble skriveren til et nettverk.



Hvis du kobler skriveren til Wi-Fi, må datamaskinen være i nærheten av skriveren under oppsettet. Se **Referanseveiledning** for feilsøking av Wi-Fi og tips.

DA

Installer den **påkrævede** HP Smart-software fra **hpsmart.com/setup** på en computer. Følg vejledningen i HP-softwaren for at slutte printeren til et netværk.



Hvis du slutter printeren til Wi-Fi, skal computeren være i nærheden af printerens under opsætningen. Se **Referencevejledning** for Wi-Fi-fejlfinding og tip.

5



SV Gå till hpsmart.com/connect. Följ instruktionerna till avsluta installationen.

NL Wanneer u hierom wordt gevraagd, gaat u naar hpsmart.com/connect. Volg de instructies om de installatie te voltooien.

NO Når du blir bedt om det, går du til hpsmart.com/connect. Følg instruksjonene for å fullføre oppsettet.

DA Gå til hpsmart.com/connect, når du bliver bedt om det. Følg vejledningen for at afslutte opsætningen.

SV

Få hjälp med installationen

Hitta installationsinformation och videor online.

NL

Hulp bij het installeren

Zoek online naar informatie over instellingen en video's.

NO

Få hjelp med oppsettet

Finn oppsettinformasjon og videoer på nett.

DA

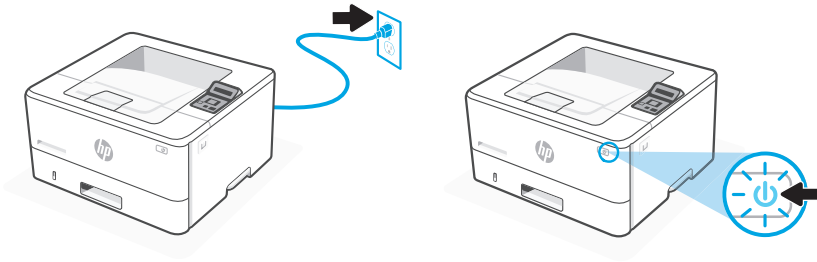
Få hjælp med opsætningen

Find oplysninger om opsætning og videoer online.

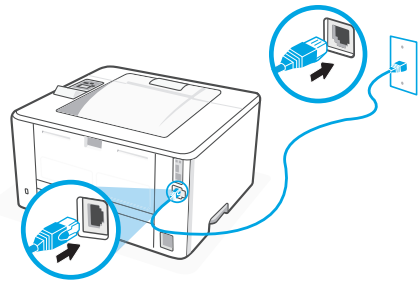
hp.com/support/printer-setup



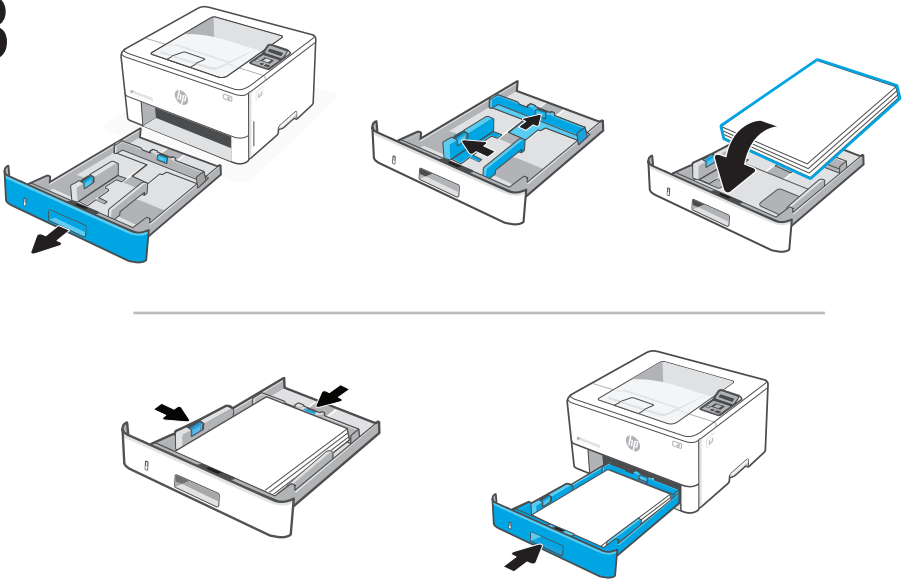
1

**FI** Kytke pistorasiaan ja käynnistä.**ES** Conéctela y enciéndala.**PT** Conecte e ligue.**LT** Prijunkite ir įjunkite maitinimą.

2

**FI** Jos käytät langatonta yhteyttä asennukseen, älä liitä tulostinta verkkoon Ethernet-kaapelilla.**ES** Para la configuración inalámbrica, no conecte un cable Ethernet.**PT** Para configuração sem fio, não conecte um cabo Ethernet.**LT** Jei atliekate belaidę sąranką, neprijunkite etherneto kabelio.**TAI** Jos haluat käyttää Ethernet-yhteyttä, kytke kaapeli.**O bien** Para la conexión mediante Ethernet, conecte un cable.**OU** No caso de Ethernet, conecte um cabo.**ARBA** Jei per ethernetą, prijunkite kabelį.

3



FI Lisää paperia ja säädä paperinohjaimia.

Huomautus: Jos lisäät tulostimeen Legal-kokoista paperia, purista lokeron etuosassa olevaa paperinohjainta ja vedä sitä eteenpäin. Lokero 2 pitenee takaosastaan noin 5 cm.

ES Cargue papel y ajuste las guías.

Nota: Si va a cargar papel legal, apriete el pestillo situado detrás de la parte delantera de la bandeja y tire hacia delante. La bandeja 2 se extenderá desde la parte trasera de la impresora aproximadamente 2 pulgadas (51 mm).

PT Coloque papel e ajuste as guias.

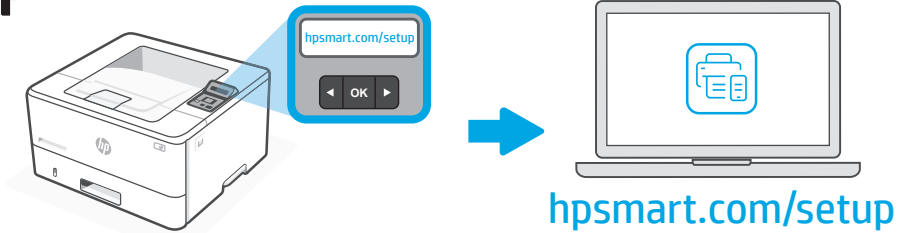
Observação: Se estiver carregando papel Ofício, aperte a trava atrás da parte frontal da bandeja e puxe para frente. A bandeja 2 se estenderá da parte traseira da impressora por aproximadamente 51 mm (2 pol.).

LT Įdėkite popieriaus ir sureguliuokite kreiptuvus.

Pastaba. Jei įdedate „Legal“ popierių, suimkite sklendę už dėklo priekio ir ištraukite į priekį. 2 dėklas bus ištrauktas iš spausdintuvo galo apie 2 colius (51 mm).



4



FI

Asenna **pakollinen** HP Smart -ohjelmisto tietokoneeseen osoitteesta **hpsmart.com/setup**. Yhdistä tulostin verkkoon noudattamalla HP-ohjelmiston ohjeita.



Jos haluat yhdistää tulostimen Wi-Fi-verkkoon, tietokoneen on oltava tulostimen lähellä asennuksen aikana. **Viiteoppaassa** on Wi-Fi-yhteyden vianmääritysohjeita sekä vinkkejä.

ES

Instale el software HP Smart **necesario** desde **hpsmart.com/setup** en un ordenador. Siga las instrucciones del software de HP para conectar la impresora a una red.



si va a conectar la impresora mediante Wi-Fi, el ordenador debe estar cerca de la impresora durante la configuración. Consulte la **Guía de referencia** sobre consejos y solución de problemas de Wi-Fi.

PT

Instale o software HP Smart **necessário** disponível em **hpsmart.com/setup** em um computador. Siga as instruções no software HP para conectar a impressora a uma rede.



Se for conectar a impressora ao Wi-Fi, o computador deverá estar próximo à impressora durante a configuração. Consulte o **Guia de referência** para ver dicas e soluções de problemas do Wi-Fi.

LT

Įdiekite **privalomą** „HP Smart“ programinę įrangą iš **hpsmart.com/setup** kompiuteryje. Vykdykite HP programinės įrangos pateikiamas instrukcijas, kad prijungtumėte spausdintuvą prie tinklo.



Jei jungiate spausdintuvą prie „Wi-Fi“, sąrankos metu kompiuteris turi būti arti spausdintuvo. Žr. **nuorodų vadovą**, jame pateikiama informacija apie „Wi-Fi“ trikčių šalinimą ir patarimai.

5



- FI** Siirry pyydettäessä osoitteeseen **hpsmart.com/connect**. Suorita asennus loppuun noudattamalla ohjeita.
- ES** Cuando se lo soliciten, acceda a **hpsmart.com/connect**. Siga las instrucciones para finalizar la configuración.
- PT** Quando solicitado, acesse **hpsmart.com/connect**. Siga as instruções para concluir a configuração.
- LT** Kai būsite paraginti, eikite į **hpsmart.com/connect**. Vykdykite instrukcijas, kad baigtumėte sąranką.

FI

Tarvitsetko apua
asennukseen?

Etsi asennusohjeita ja -videoita verkosta.

ES

Obtener ayuda para
la configuración

Buscar información sobre la
configuración y ver vídeos en línea.

PT

Obtenha ajuda para
a configuração

Veja informações de configuração
e vídeos on-line.

LT

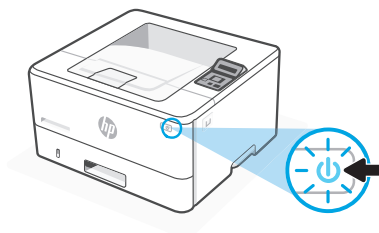
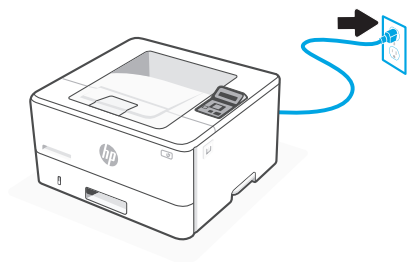
Pagalba sąrankos
metu

Raskite sąrankos informaciją ir vaizdo
įrašus tinkle.

hp.com/support/printer-setup



1



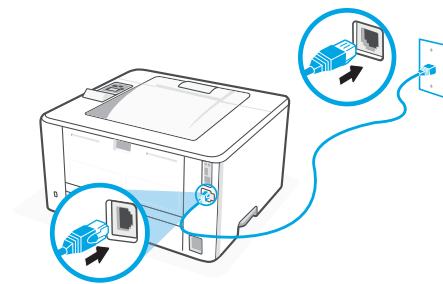
LV Pievienojiet un ieslēdziet ierīci.

SL Tiskalnik priključite na napajanje in ga vklopite.

ET Ühendage vooluvõrku ja lülitage toide sisse.

CA Connecteu-la i enceneu-la.

2



LV Lietošanai ar bezvadu savienojumu nepievienojiet Ethernet vadu.

VAI Lietošanai ar Ethernet savienojumu, pievienojiet vadu.

SL Za brezžično nastavitve ne priključite ethernetnega kabla.

ALI Za ethernetno povezavo priključite kabel.

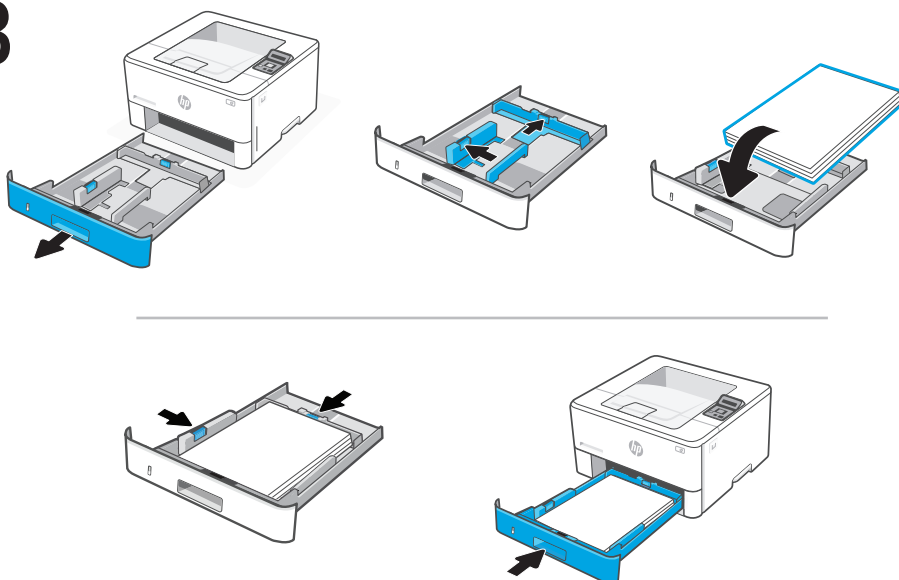
ET Traadita ühenduse seadistamiseks ärge Etherneti kaablit ühendage.

VÕI Etherneti ühenduse loomiseks ühendage kaabel.

CA Per a la configuració sense fil, no connecteu un cable Ethernet.

O BÉ Per a la connexió mitjançant Ethernet, connecteu un cable.

3



LV Ievietojiet papīru un noregulējiet vadotnes.

Piezīme: Ievietojot "legal" izmēra papīru, nospiediet mēlīti aiz teknes priekšpusēs un pavelciet to uz priekšu. 2. tekne izvirzīsies no printera aizmugures par aptuveni 2 collām (51 mm).

SL Naložite papir in prilagodite vodila.

Opomba: Če nalagate papir za pravne dokumente (Legal), stisnite zatič za sprednjim delom pladnja in ga povlecite naprej. Pladenj 2 se bo izvlekel iz zadnjega dela tiskalnika za približno 2 palca (51 mm).

ET Laadige paber ja seadistage juhikuid.

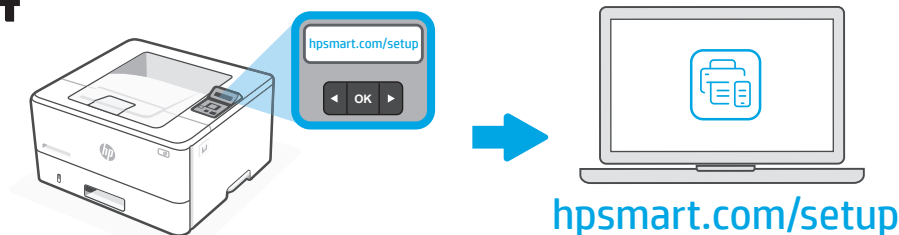
Märkus. Kui laadite Legal-tüüpi paberit, siis pigistage salve esiosa taga olevat juhikut ja tõmmake seda ettepoole. Salv 2 ulatub printeri tagaosast välja umbes 51 mm jagu.

CA Carregueu paper i ajusteu les guies.

Nota: Si carregareu paper legal, premeu el pestell situat darrere de la part davantera de la safata i tireu cap endavant. La safata 2 s'estendrà des de la part posterior de la impressora aproximadament 2 polzades (51 mm).



4



LV Uzinstalējiet datorā **nepieciešamo** HP Smart programmatūru no **hpsmart.com/setup**. Sekojiet HP programmatūras norādēm, lai pievienotu printeri tīklam.



Pievienojot printeri Wi-Fi tīklam, jūsu datoram iestatīšanas laikā jāatrodas printera tuvumā. Informāciju par Wi-Fi traucējummeklēšanu un padomus skatiet **atsauces rokasgrāmatā**.

SL V računalniku namestite **zahtevano** programsko opremo HP Smart s spletnega mesta **hpsmart.com/setup**. Upoštečajte navodila v programski opremi HP za vzpostavitev povezave med tiskalnikom in omrežjem.



Če želite tiskalnik povezati z omrežjem Wi-Fi, mora biti med nastavitvijo računalnik blizu tiskalnika. Za informacije o odpravljanju težav in nasvetih glejte **Referenčni priročnik**.

ET Installige **vajalik** HP Smart tarkvara arvutisse aadressilt **hpsmart.com/setup**. Printeri võrku ühendamiseks järgige HP tarkvara juhiseid.



Kui ühendate printeri Wi-Fi võrku, peab häälestamise ajal olema arvuti printeri lähedal. Wi-Fi **tõrkeotsingu** ja **näpunäidete saamiseks vaadake** kasutusjuhendit.

CA Instal·leu el programari HP Smart **necessari** des de **hpsmart.com/setup** en ordinador. Seguiu les instruccions del programari d'HP per connectar la impressora a una xarxa.



Si connecteu la impressora mitjançant Wi-Fi, l'ordinador ha d'estar a prop de la impressora durant la configuració. Consulteu la **Guia de referència** sobre consells i solució de problemes de Wi-Fi.

5



- LV** Pēc vaicājuma atveriet **hpsmart.com/connect**. Sekojiet norādēm, lai pabeigtu iestatīšanu.
- SL** Ob pozivu obiščite spletno mesto **hpsmart.com/connect**. Upoštevejte navodila za dokončanje nastavitve.
- ET** Kui teid palutakse, minge aadressile **hpsmart.com/connect**. Seadistamise lõpetamiseks järgige juhiseid.
- CA** Quan us ho demanin, aneu a **hpsmart.com/connect**. Seguiu les instruccions per finalitzar la configuració.

LV

Saņemt iestatīšanas palīdzību

Atrodiet iestatīšanas informāciju un video tiešsaistē.

SL

Pomoč pri nastavitvi

V spletu poiščite informacije in videoposnetke o nastavitvi.

ET

Seadistamisel abi saamine

Seadistusteavet ja videoid leiate veebist.

CA

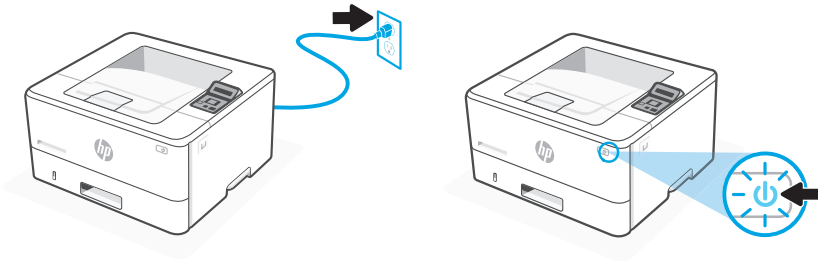
Obtenir ajuda amb la configuració

Cercar informació sobre la configuració i veure vídeos en línia.

hp.com/support/printer-setup

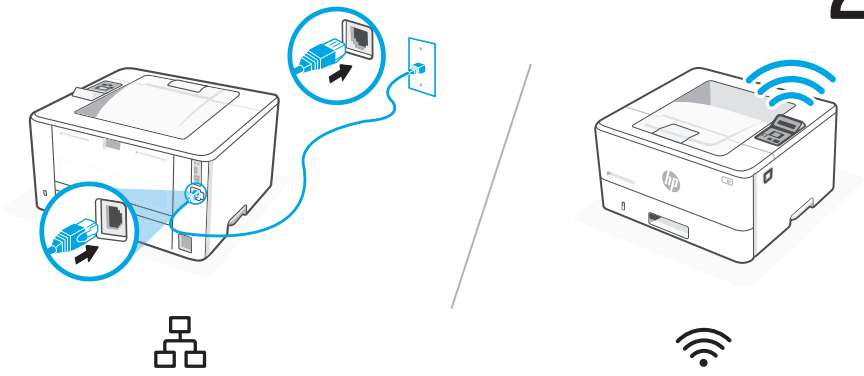


1



חבר והפעל. **HE**

2

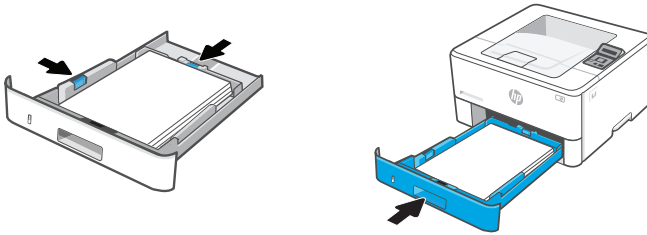
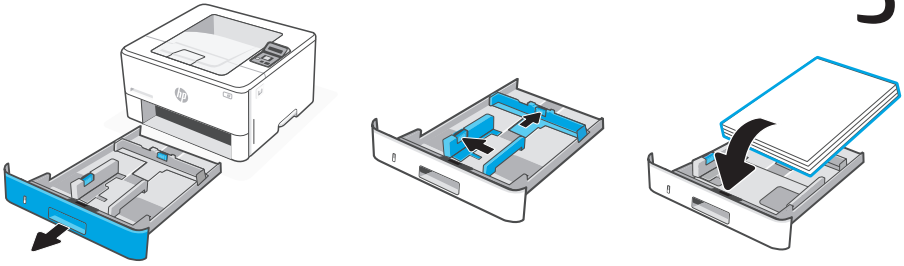


לחלופין עבור Ethernet, חבר כבל.

להגדרת רשת אלחוטית, אל תחבר כבל Ethernet.

HE

3



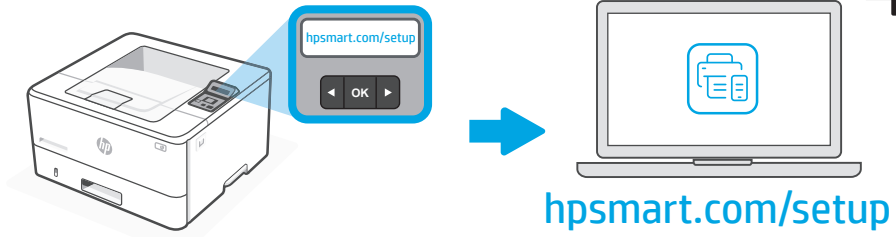
טען נייר וכוונן את המכוונים.

HE

הערה: אם מתבצעת טעינה של נייר בגודל Legal, לחץ על התפס מאחורי החלק הקדמי של המגש ומשוך קדימה. מגש 2 יחוג בערך 2 אינצ'ים (51 מ"מ) מעבר לקצה האחורי של המדפסת.



4



התקן את תוכנת HP Smart הנדרשת מהכתובת **hpsmart.com/setup** במחשב. בצע את ההוראות בתוכנת HP כדי לחבר את המדפסת לרשת.

HE

אם אתה מחבר את המדפסת ל-Wi-Fi, המחשב שלך מוכרח להיות בקרבת המדפסת במהלך ההגדרה. למידע בנושא פתרון בעיות בחיבור לרשת Wi-Fi ולקבלת טיפים בנושא, עיין ב**מדריך העזר**.



5



כאשר אתה מתבקש לעשות זאת, עבור אל **hpsmart.com/connect**. בצע את ההוראות כדי להשלים את ההגדרה.

HE

חפש באינטרנט סרטונים ומידע על הגדרה. קבל עזרה בהגדרה

HE

hp.com/support/printer-setup



© Copyright 2022 HP Development Company, L.P.

Reproduction, adaptation or translation without prior written permission is prohibited, except as allowed under the copyright laws.

The information contained herein is subject to change without notice.

The only warranties for HP products and services are set forth in the express warranty statements accompanying such products and services. Nothing herein should be construed as constituting an additional warranty. HP shall not be liable for technical or editorial errors or omissions contained herein.

AirPrint and the AirPrint logo are trademarks of Apple Inc.

La reproduction, l'adaptation ou la traduction sans autorisation écrite préalable est interdite, sauf dans le cadre des lois sur le droit d'auteur.

Les informations contenues dans ce document peuvent être modifiées sans préavis.

Les seules garanties pour les produits et services HP sont décrites dans les déclarations de garantie expresse qui accompagnent ces produits et services. Les informations contenues dans ce document ne constituent en aucun cas une garantie supplémentaire. HP n'est pas responsable des erreurs d'ordre technique ou éditorial ou des omissions contenues dans ce document.

Le nom et le logo AirPrint sont des marques de commerce d'Apple Inc.



© Copyright 2022 HP Development Company, L.P.



2Z604-90012